

Nyon Grens Signy

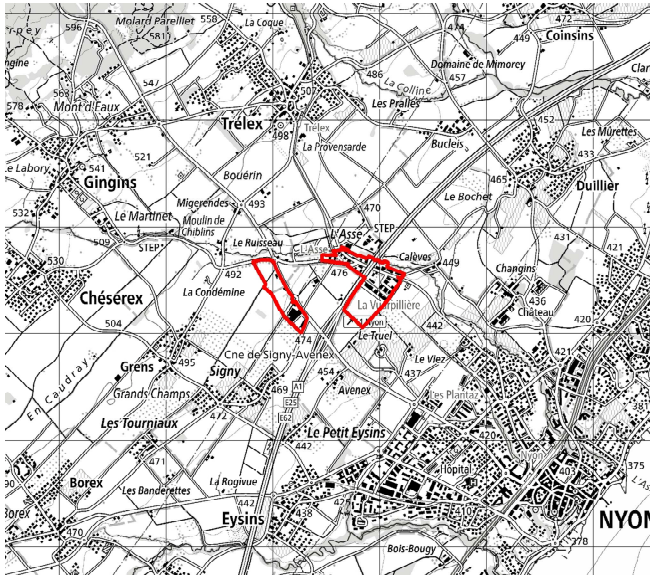
Plan de situation

Périmètre



Communes

- Grens
- Nyon
- Signy-Avenex



Critères d'identification

Intérêt cantonal

- Site sans technopôle ni plateforme rail-route d'intérêt cantonal
- Site à forte présence d'emplois
- Site très attractif
- Site à fort potentiel de développement



Centralité

Accessibilité multimodale

- A proximité d'un périmètre d'agglomération (Grand Genève)
- Très bonne desserte TP
 - gare NStCM la Vuarpillère et l'Asse, bus TPRNOV, 1 arrêt TP
- Bonne desserte TIM/PL sans traversée de localité
 - 2 km jonction A1 Nyon, giratoires
- Desserte MD moyenne
 - réseau d'agglomération planifié
- Sans raccordement ferroviaire marchandises



Conditions de mise en œuvre

Partenariat CRC

- Site sans organe de gestion
- Absence de partenariat
- Maîtrise foncière partielle (Commune de Nyon)
- Site sans destination explicite
- Aménagements & services de qualité moyenne
- Densité d'emplois élevée
- Occupation du sol élevée



Nyon Grens Signy

Plan de site

Périmètre



Réserves mobilisables

— parcelles



— secteurs



Réserves potentielles

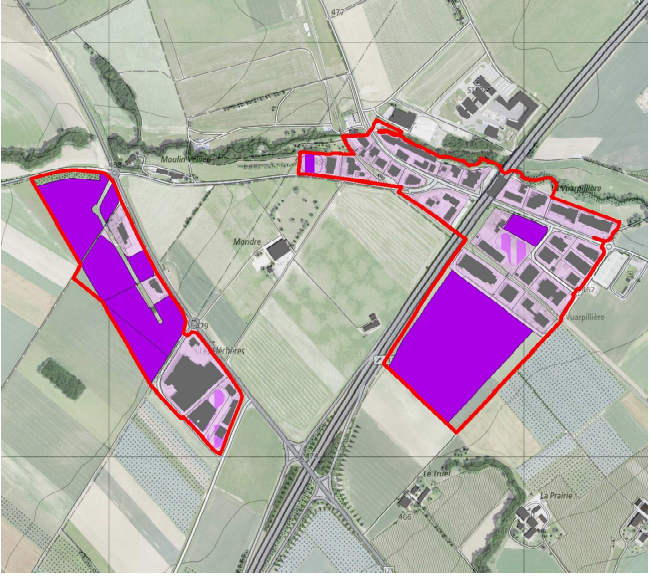
— parcelles



— secteurs



Surfaces bâties



Données de base

Vocation

Industrie, artisanat et commerce

Degré de sensibilité au bruit

IV

Surface en zones d'activités

27.9 ha (2018)

Réserves mobilisables

13.2 ha (2018)

Réserves potentielles

1.0 ha (2018)

Occupation du sol

0.42 ha construits/ha

Emplois

2'001 ETP (2016)

Densité d'emplois

136 ETP/ha

Nb d'entreprises

132

Nb d'entreprises > 50 ETP

8

Exemple d'entreprises

Hublot, Ruag Space, Electro Medical Systems, NGL cleaning Technology, Laurent-Perrier, Lavotel SA, Forst EIE SA, Coop, SAN

Gouvernance

Région PDCn

Grand Genève

Structure d'agglomération

Région de Nyon

Organisme régional

Région de Nyon

Autre structure

Comité mobilité Vuarpillère

— mission: mise en œuvre du plan de mobilité (avec DGMR)

